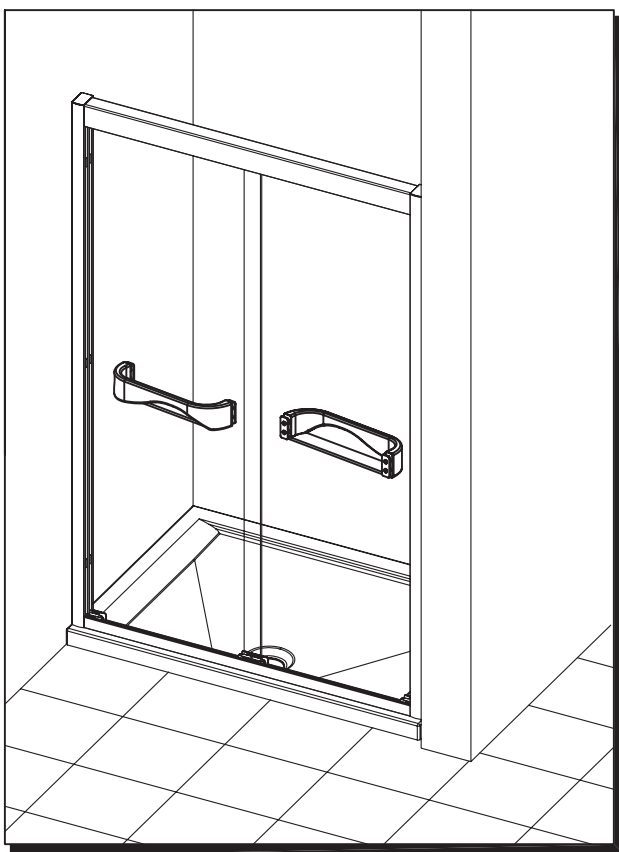


INSTRUKCJA MONTAŻU DRZWI PRYSZNICOWYCH QUANTUM

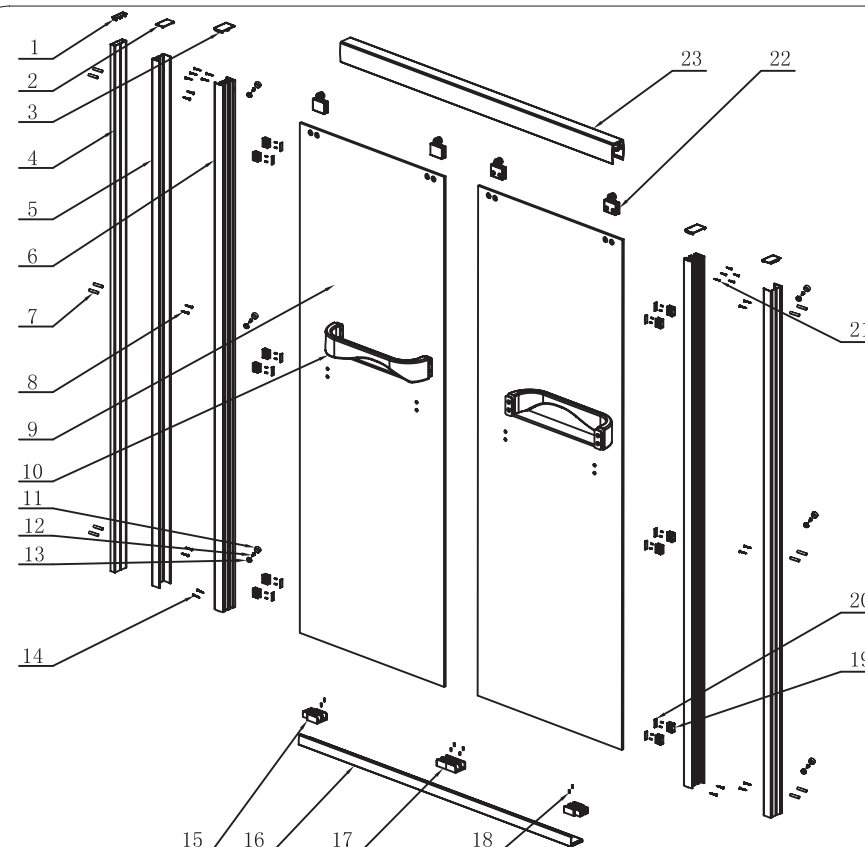


Przed przystąpieniem do montażu przeczytaj uważnie instrukcję oraz sprawdź zestaw pod kątem kompletności i ewentualnych uszkodzeń. W razie problemów prosimy skontaktować się ze sprzedawcą.

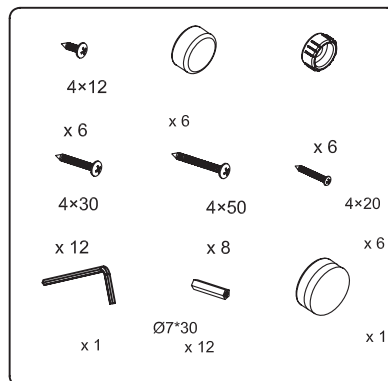
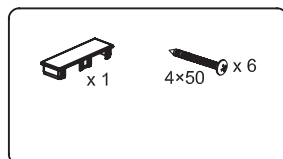
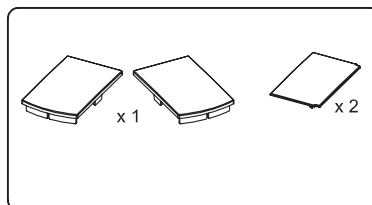
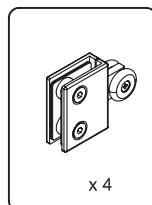
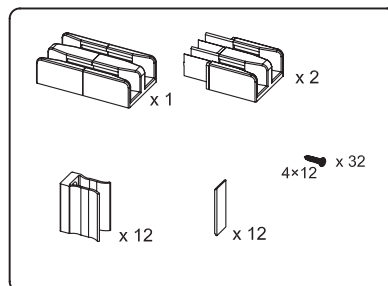
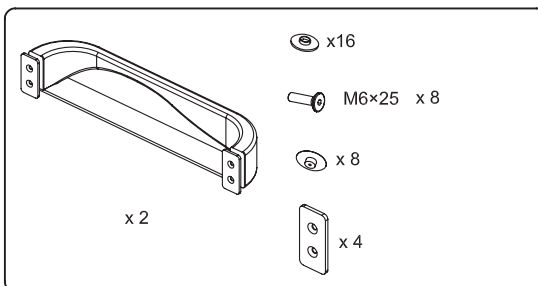


LISTA CZĘŚCI

1



Nr	LISTA CZĘŚCI	Szt.	Nr	LISTA CZĘŚCI	Szt.
1	Zaślepka profilu poszerzającego	1	13	Podkładki wkrętów	6
2	Zaślepki profilu przyściennego	2	14	Wkręty 4x50	14
3	Zaślepki profilu regulacyjnego	2	15	Ograniczniki przesuwu	2
4	Profil poszerzający	1	16	Bieżnia dolna	1
5	Profil przyścienny	2	17	Element prowadzący	1
6	Profil regulacyjny	2	18	Wkręty 4x12	32
7	Kółki rozporowe	12	19	Odbojniki drzwi	12
8	Wkręty 4x30	12	20	Uszczelki odbojników	12
9	Skrzydło przesuwne drzwi	2	21	Wkręty 4x20	6
10	Uchwyty	2	22	Rolki	4
11	Podkładki wkrętów	6	23	Bieżnia górna	1
12	Wkręty 4x12	6			

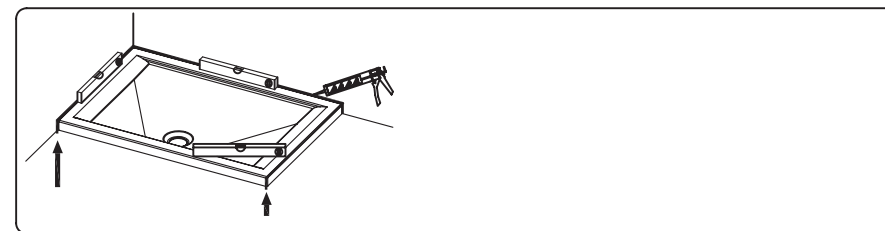


NARZĘDZIA:

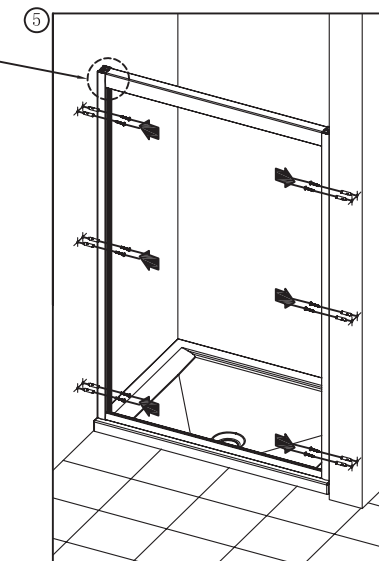
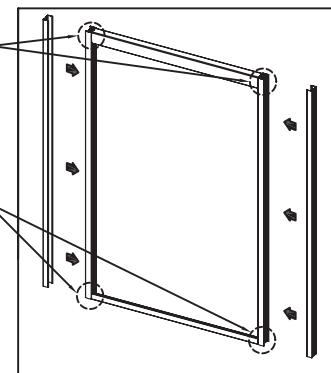
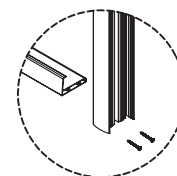
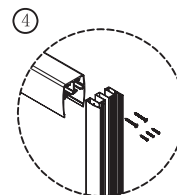
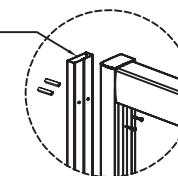
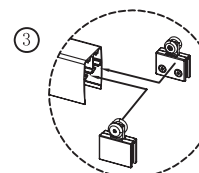
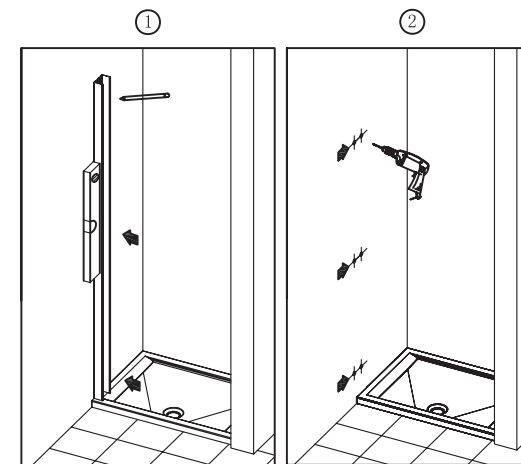
- wiertło 7mm
- wiertło 3,2mm
- wiertarka
- silikon
- ołówek
- wkrętak
- poziomnica

WAŻNE:

1. Przed montażem upewnij się, że brodzik jest prawidłowo wypoziomowany
2. Zadбай, aby powierzchnie przylegania kabiny do ścian, brodzika lub podłogi były właściwie uszczelnione



1. Wypoziomuj brodzik, następnie ustal rozmieszczenie otworów montażowych w ścianach,
2. Wywierć otwory, umieść w nich kołki rozporowe i przykręć profile przysięnnie używając wkrętów dołączonych do zestawu.
3. Dopasuj rolki do bieżni górnej jak wskazuje rysunek.
4. Połącz bieżnię górną i dolną z profilami regulacyjnymi używając wkrętów. Po dopasowaniu profili przysięnnych do uzyskanej konstrukcji, umieść całość w miejscu przeznaczonym do montażu.
5. Zamocuj ramę drzwi. Jeśli szerokość posiadanej wnęki mieści się w granicach 120,5-140,5cm, zastosuj profil poszerzający pomiędzy profilami przysięnnymi a ścianą.

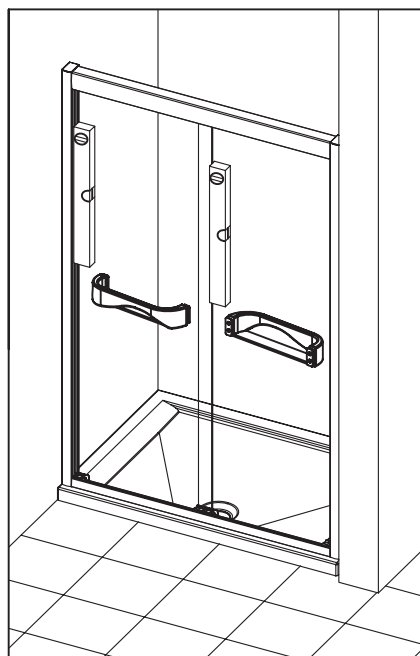
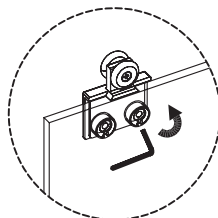
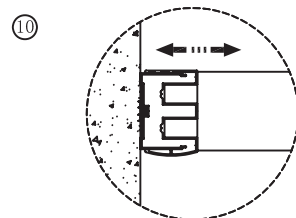
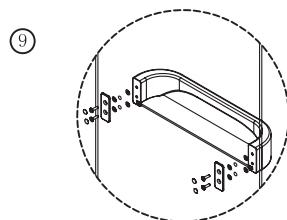
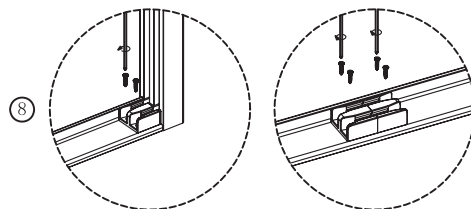
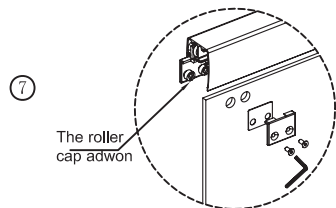


6. Zdejmij zaślepki i uszczelki rolek, przygotuj się do montażu skrzydła przesuwnego drzwi.

7-8. Zamontuj dołączone do zestawu prowadnice drzwi. Uważnie zainstaluj skrzydło drzwi.

9. Przykręć uchwyt drzwi.

10. Ustal prawidłową pozycję profili regulacyjnych oraz starannie wypoziomuj drzwi. Rysunki wskazują sposób przeprowadzenia tej czynności.



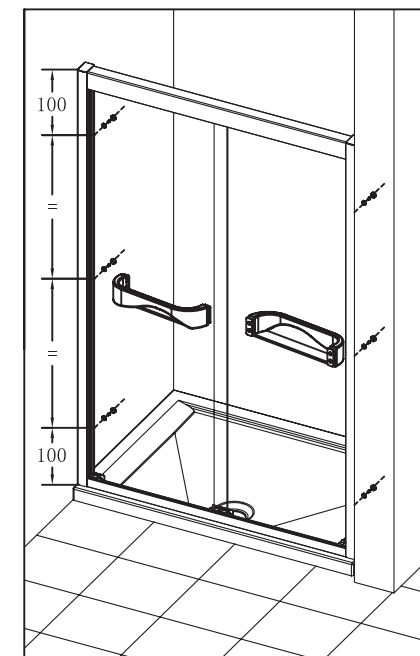
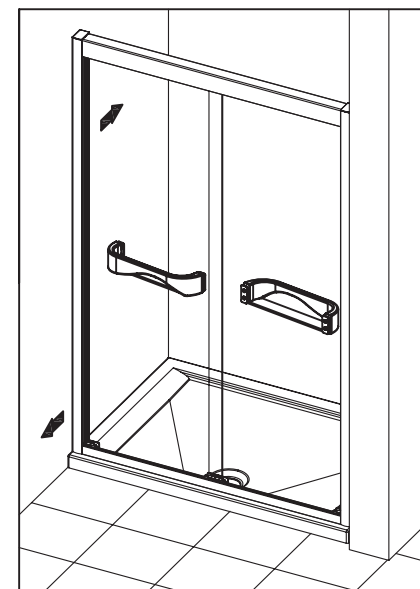
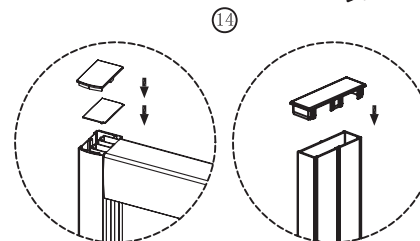
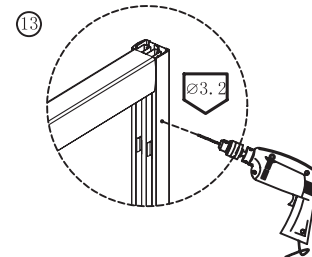
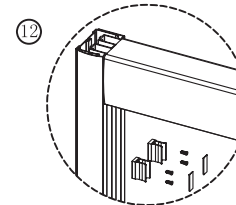
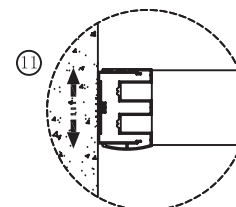
11. Skontroluj prawidłowość wszystkich regulacji, w razie potrzeby dokonaj poprawek.

12. Zamontuj odbojniki drzwi.

13. Wywierć otwory w profilach regulacyjnych od wewnętrznej strony kabiny. Używając odpowiednich wkrętów unieruchom je w ustalonej pozycji.

14. Załóż zaślepki profili pionowych w miejscach ich górnych zakończeń.

15. Użyj dołączonej do zestawu wazeliny w celu zapewnienia płynnej pracy rolek w bieżniach.



16. Przy pomocy silikonu wykonaj uszczelnienie od wewnętrznej strony produktu. Pierwsze użycie powinno nastąpić nie wcześniej niż po upływie 24 godzin od montażu.

